



Інструкція з експлуатації/User Manual

Aspiring MAXI 2



Офіційний імпортер та дистриб'ютор на території України – ТОВ «Хімекспо»

Адреса: Україна, м. Київ, вул. Зодчих 26-а

Тел/факс: +380 44 276 09 19

www.aspiring.ua

Авторські права © 2010-2020 Всі права захищені. Без письмового дозволу виробника заборонено копіювання, публікація або передача даного матеріалу.

1. Інструкція з експлуатації автомобільного реєстратора Aspiring MAXI 2 на українській мові.....1
2. User manual for Aspiring MAXI 2 in English.....23

Зміст

Ознайомлення з пристроєм.....	3
Примітка перед використанням (безпека).....	3
Основний інтерфейс та головні функції.....	4
Налаштування.....	5
Функції.....	8
GPS (Speedcam).....	9
Wi-Fi.....	17
Найчастіше задавані питання.....	20

Ознайомлення з пристроєм

Відеореєстратор – це пристрій, здатний записувати відео та аудіо інформацію під час керування автомобілем. Він допоможе вам уникнути проблем у випадку, якщо щодо вас було скоєно правопорушення на дорозі та здатний надати чіткі докази у випадку ДТП. Крім того, він може записати чудові краєвиди під час подорожі автомобілем.

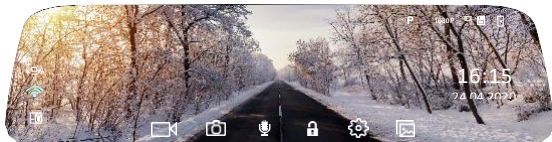
Для належного використання пристрою, уважно прочитайте цю інструкцію до початку використання.

Примітка перед використанням (безпека)

1. Будь-ласка, використовуйте оригінальні швидкісні картки пам'яті (Class 10 TF-card) для зберігання відео, позаяк інші картки можуть бути несумісні з пристроєм, про що свідчитимуть повідомлення «file error» (помилка файлу) або «SD-card error» (помилка читання картки). Цей пристрій підтримує картки з пам'яті об'ємом до 64 Гб.
2. Перед першим використанням картки, її потрібно відформатувати. У випадку наявності на картці іншої інформації (фото або відео), вона не може бути зчитана пристроєм.
3. Зверніть увагу на правильність положення картки під час встановлення. За умови неправильного встановлення картки, пристрій та/або картка можуть бути пошкоджені.
4. Будь-ласка, від'єднайте пристрій від автомобільного прикурювача, якщо пристрій не використовується (наприклад, авто перебуває на стоянці), позаяк при вмиканні двигуна утворюється значний перепад струму, що може вивести відеореєстратор з ладу.
5. Цей пристрій призначений для використання в автомобілі, тому він має бути підключений до автомобільного прикурювача. В разі, якщо пристрій не підключено до прикурювача, незначний об'єм його вбудованого акумулятора може виявитись недостатнім для вмикання пристрою.
6. Цей пристрій може отримувати живлення виключно від джерел струму з напругою 5V 1A, тому ЗАБОРОНЕНО використовувати будь-які інші адаптери або USB-кабелі. Для заряджання повинні використовуватися ЛИШЕ оригінальні пристрої для заряджання. Інші адаптери мають напругу 12 V, що є неприпустимим, позаяк пристрій внаслідок цього може перегоріти. Також в результаті несумісної напруги можуть виникати незвичні шуми та скреготіння під час роботи пристрою.


Розділ I Основний інтерфейс та головні функції

Натисніть та утримуйте натиснутою кнопку живлення, щоб перейти в інтерфейс системного меню пристрою.



Головні функції наведені нижче

1.1 Запис

Натисніть цю піктограму  в головному меню, щоб перейти в меню ведення запису, як показано нижче.

1.2 Зйомка фото

Натисніть на цю піктограму  щоб зробити фото.

1.3 Запис звуку

Натисніть на цю піктограму  з головного меню, щоб включити або виключити запис звуку.

1.4 Захист або блокування записаного файлу

Натисніть на цю піктограму  щоб захистити останній файл.

1.5 Вхід до списку записаних відео файлів

Натисніть на цю піктограму  щоб продивлятись записані файли.

1.6 Налаштування

Натисніть цю піктограму  щоб перейти в меню налаштувань.

Розділ II НАЛАШТУВАННЯ



IDS_DS_APP_QR_CODE	Відскануйте QR код для ОС Android or IOS для роботи з додатком
Циклічний запис	Оберіть налаштування циклічного запису відео або її вимкнення
Режим відеозапису	Налаштування роздільної здатності під час запису



Запис звуку	Увімкнути/Вимкнути запис звуку
Мова	Вибір мови
Звуковий сигнал	Вмикання/Вимикання звуку від натискання клавіш



Звук	Налаштування звуку
Частота оновлення екрану	Налаштування частоти оновлення екрану (50 Гц / 60 Гц)
Рівень чутливості	Налаштування рівня чутливості Акселерометра



Моніторинг паркування	Налаштування рівня чутливості функції Моніторинг Паркування
Відновити заводські налаштування	Оберіть, щоб відновити заводські налаштування
Відформатувати картку пам'яті	Оберіть щоб відформатувати картку пам'яті



Режим водіння	Ввімкнути або вимкнути
LDWS	Увімкнути / Вимкнути LDWS
Налаштування часу та дати	Налаштуйте штамп часу та дати



FCWS	Увімкнути / Вимкнути FCWS систему попередження про можливе лобове зіткнення
Налаштування LDWS	Натисніть, щоб відкалібрувати Систему попередження про зміну полоси руху
Експозиція	Налаштування рівню експозиції зображення



Екранна заставка	Оберіть час до вмикання екранної заставки
Версія прошивки	Перевірити версію прошивки

Розділ V ФУНКЦІЇ

1. Циклічний запис

Налаштуваннями циклічного запису є: 1 хв, 3 хв, 5 хв і т. д., при вмиканні цієї функції, відеореєстратор перезаписуватиме старі відео (окрім захищених від перезапису) в автоматичному режимі, для уникнення переповнення картки пам'яті.

2. Детектор руху

Функція детектору руху: коли пристрій перебуває в режимі очікування, у випадку, якщо перед авто спостерігається рух, пристрій автоматично вмикається та починає вести запис. Ця функція допомагає захистити ваш автомобіль, під час його стоянки та за вашої відсутності.

3. Акселерометр (G сенсор)

Акселерометр (або датчик гравітації) спрацьовує в разі настання раптового зовнішнього струсу, направлено на ваше авто (наприклад, ДТП). У випадку спрацьовування акселерометра, відео негайно буде заблоковано від перезапису. Це заблоковане відео слугуватиме доказом у випадку ДТП.

4. Моніторинг паркування

Під час паркування авто, функція «моніторинг паркування» дає вам змогу записувати відео того, що відбувається навколо з метою захисту вашого авто від навмисного пошкодження (наприклад, крадіжка або завдання автівці пошкоджень). При цьому, зважайте що Акселерометр має високу чутливість спрацьовування, а живлення пристрою під час паркування має здійснюватися від зовнішнього джерела живлення. (Подробиці про шнур живлення можна дізнатися далі)

Будь-ласка зауважте, що вбудований акумулятор пристрою має дуже незначний об'єм та може забезпечити роботи лише протягом 2-3 хвилин за умови відсутності підзарядки. Внаслідок цього пристрій може використовуватися лише разом з кабелем живлення.

5. **LDWS** - система попередження про виїзд на смугу руху (LDWS). Коли ваш автомобіль відхиляється від початкової колії, система швидко виявляє та сигналізує, видає сигнал тривоги.

Калібрування LDWS

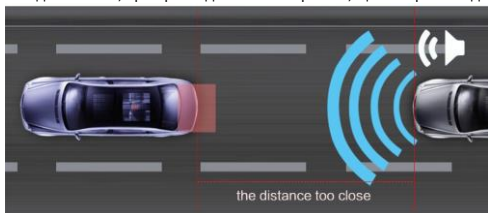


Увійдіть у меню, щоб знайти настройки калібрування LDWS та налаштування запуску. Натискайте кнопки Вгору та Вниз, щоб відрегулювати висоту по червоній лінії. Потім натисніть кнопку ОК, щоб підтвердити, і почніть регулювати зелену лінію, яка показує розташування автомобіля. Примітка: регулювання положення відповідно до моделі автомобіля:

легковий втомобіль - 80-100см, позашляховик - 100-150см

6. FCWS

Система попередження про зіткнення перед автомобілем (FCWS). Датчик зображення пристрою може збирати інформацію про тротуари та відпрацьовувати відстань перед вашим автомобілем, якщо відстань від вашого автомобіля до переднього автомобіля занадто близьке, пристрій подасть сигнал тривоги, щоб ви тримали дистанцію.



Налаштування GPS модуля



- 1) Підключіть GPS модуль до розетки постійного струму
- 2) Прокладіть обережно кабель живлення
- 3) Підключіть зарядний пристрій до прикурювача



Попередження про перевищення швидкості та про камери контролю швидкості

Добре закріпіть обладнання яке вимірює швидкість (GPS), для кращого вимірювання швидкості та поточного місцезнаходження, що охоплює усю країну. Пристрій попереджає завчасно про камери спостереження відповідним сигналом або голосовим попередженням про обмеження швидкості.



База даних обмеження швидкості та камер.

Загружено більше двохсот точок відеофіксації з своєчасним попередженням про камери відеоспостереження, а також база даних постійно оновлюється.



Примітка! Завантажити свіжу базу даних Ви можете з офіційного сайту www.aspiring.ua. Для цього зайдіть в розділ даної моделі.



Налаштування "HIT" GPS плеєра

Крок 1: Завантажте плеєр з офіційної сторінки

<https://pcgps.ce2ce.com/hit/hitplayer.html>

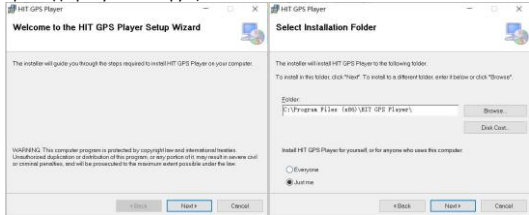
або з офіційного сайту Aspiring.

Крок 2: Натисніть на іконку «GPS.Player» для початку установки.

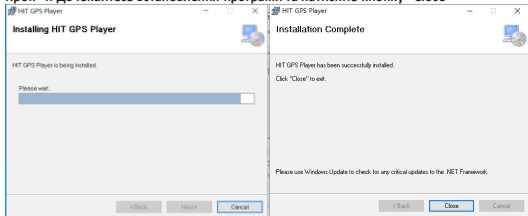


HIT.GPS.Player
1.1.0

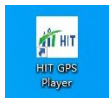
Крок 3: Дотримуйтесь інструкцій встановлення



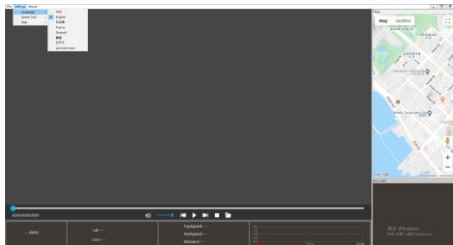
Крок 4: Дочекайтесь встановлення програми та натисніть кнопку "Close"



Крок 5: Після встановлення плеера, Вам потрібно його запустити подвійним натисканням лівої кнопки мишки на іконку "GPS Player".



Крок 6: Оберіть карту Google map та оберіть вашу мову.



Крок 7: Відкрийте відеофайл на якому плануєте подивитися маршрут.



Розділ III GPS

Встановлення GPS-програвача "GXPlayer".

Крок 1: Завантажити програму "GXPlayer" з веб-

сайту. Посилання:

<http://www.sunni>

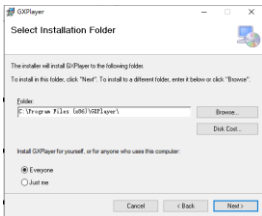
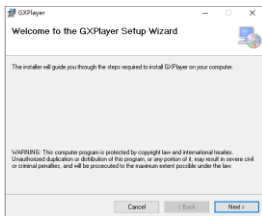


Крок 2: Двічі клацніть на піктограму "GXPlayer.v2.04.48.msi" щоб розпочати встановлення програми.

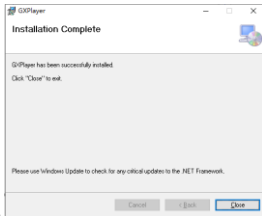
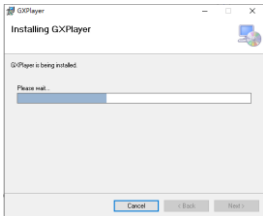


GXPlayer.v2.04.
48.msi

Крок 3: Клацніть "Next" («Далі»)



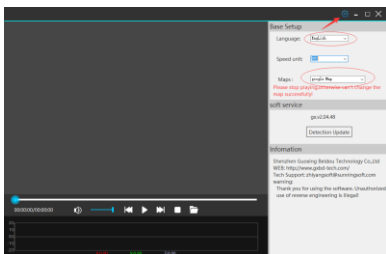
Крок 4: Дочекайтеся завершення встановлення програми та натисніть "Close" («Закрити»)



Крок 5: Після завершення встановлення, на робочому столі з'являється ярлик «GXPlayer».



Крок 6: Виберіть Google тар та налаштуйте мову.



Крок 7: Натисніть на піктограму з папкою та оберіть відео, яке ви бажаєте відтворити.



Розділ IV Wi-Fi

Як використовувати функцію Wi-Fi камери в мобільному телефоні?

1. Завантажте додаток «RoadCam» для мобільного телефону 

«RoadCam» є додатком, що дозволяє керувати Wi-Fi камерою безпосередньо з мобільного телефону або планшету. Він дозволяє знімати фото, відео або переглядати та відтворювати записані файли, тощо.



b. Відскануйте цей QR-код для ОС Android або IOS.

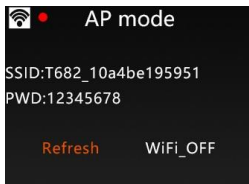


RoadCam

2. Підключення до Wi-Fi

Кроки:

- 1) Натисніть кнопку «Меню», щоб увімкнути функцію Wi-Fi на вашому реєстраторі.



- 2) Знайдіть пристрій «T682_10a4be195951» в налаштуваннях Wi-Fi вашого телефону.



- 3) Введіть пароль “12345678” та спробуйте з’єднати ваш телефон з реєстратором через Wi-Fi.



Також ви можете використати цю мережу WLAN, якщо піднесете ваш iPhone, до будь-якого іншого iPhone, iPad або Mac, підключеного до цієї мережі, що має вас серед своїх контактів.

- 4) Відкрийте додаток «RoadCam» на вашому телефоні, щоб дистанційно керувати пристроєм, як показано на малюнку.



- 5) Тепер ви можете використовувати бездротове з'єднання, щоб керувати камерою, записувати відео або знімати фото через додаток «RoadCam» з вашого мобільного телефону. Також за допомогою цього додатку ви можете переглядати записані матеріали.

Розділ VI Найчастіше задавані питання

Питання (П): Чому моя камера показує повідомлення «Картка пам'яті переповнена»?

Відповідь (В): 1) Будь-ласка, перевірте чи є ваша картка оригінальною (фірмовою) швидкісною картою Класу 10. Якщо ви використовуєте не-оригінальну картку пам'яті Класу 4 або 6, ви можете побачити напис «Картка пам'яті переповнена». Це викликано несумісністю картки з пристроєм. (Будь-ласка, зауважте, що пристрій може підтримувати тільки картки пам'яті з об'ємом до 64 Гб)

- 2) Перевірте налаштування пристрою в Меню налаштувань. Чи була увімкнена функція «Циклічний Запис»? Якщо увімкнути цю функцію, попередньо записані та не захищені від перезапису файли будуть

перезаписані.

- 3) Будь-ласка, перевірте налаштування в Меню налаштувань. Чи не були одночасно увімкнені функції «Акселерометр», «Моніторинг Паркування» та «Детектор руху»? В разі вмикання «Акселерометра», файли будуть автоматично заблоковані від перезапису, за умови вмикання «Моніторингу Паркування» та «Датчику руху», пристрій автоматично вмикатиметься та вестиме запис. В результаті, картку буде заповнено захищеними від перезапису файлами упродовж дуже короткого часу.
- 4) Для повного видалення всіх файлів з картки пам'яті необхідно форматувати її вручну. Рекомендовано здійснювати цю операцію 2-3 рази на місяць, тому що на ній накопичуватимуться захищені від перезапису файли, які неможливо буде видалити автоматично. Також можна видалити файли вручну.

П: Чому мій реєстратор постійно вмикається та вимикається?

В: Перевірте «Меню» налаштувань. Чи не було одночасно увімкнено функції «Моніторинг Паркування» та «Акселерометр»? Зазвичай, якщо увімкнено функцію «Моніторинг паркування», пристрій автоматично вмикається в разі, якщо він фіксує дотик або струс вашого авто та за відсутності таких факторів, автоматично вимикається. В результаті цього пристрій буде постійно вмикатися та вимикатися.

Функція «Акселерометр» також блокуватиме від перезапису всі записані відео (з метою надання доказів у випадку ДТП). Тому, будь-ласка, вимкніть ці дві функції в Меню налаштувань. В той же час, вимкніть функцію «Детектор Руху» в меню налаштувань, позаяк при цьому пристрій розпочинатиме ведення запису за наявності руху перед автомобілем.

П: Чому моя камера «підвисає» під час запису відео?

В: Будь-ласка, перевірте, чи є ваша картка оригінальною (фірмовою) картою Класу 10, а не будь-якою іншою картою Класу 4 або 6. У випадку використання таких карток, вони можуть не підтримуватися пристроєм зовсім або з причини недостатньої швидкості роботи таких карток, виникатиме «підвисання» під час відтворення записаних відео файлів.

У випадку проблем із «підвисанням», спробуйте використати іншу фірмову

картку пам'яті Класу 10. Якщо проблема не зникає, причина проблеми також може полягати у версії прошивки (програмного забезпечення) пристрою. Зв'яжіться з продавцем щоб отримати поновлення програмного забезпечення.

П: Чому зображення з камери є нечіткими?

В: Будь-ласка, перевірте посилання на відео, що міститься на нашому сайті. Якість зображення відповідає опціям налаштування пристроїв. В налаштуваннях «Меню», можна вибрати варіанти роздільної здатності: 1080P, 720P та VGA.

Найвища якість відео – 1080P, середня якість – 720P, найнижча якість зображення – VGA. Якщо ви обрали якість запису відео VGA, будь-ласка, змініть налаштування роздільної здатності на 1080P з меню налаштувань.

Крім того, якість відзнятих матеріалів може залежати від довколишнього середовища. За умов поганого освітлення, вночі та/або в туманні дні, якість зйомки може погіршитися.

Примітка: компанія-виробник зберігає за собою право вносити зміни до конструкції та/або специфікацій пристрою без попереднього повідомлення.



User Manual **Aspiring MAXI 2**



Official importer and distributor in Ukraine – Himexpo Co., LTD

Address: Ukraine, Kiev, ul. Zochych 26A

Tel / Fax: +380 44 276 09 19

www.aspiring.ua

Copyright © 2010-2020

All rights reserved. No written reproduction, publication, transfer of this material is allowed with out written permission of the manufacturer.

Content

Product Introduction	25
Notice Before Use	25
System Main Interface and Major Functions	26
Settings	27
GPS	30
WiFi	33
Function	35
FAQ	36

Product Introduction

Dash Camera is a device can record video audio information while driving, so with this device you can avoid trouble on road if somebody want to offend you, it can provide clear evidence in car accident. What's more, it can record wonderful view on the way when travel.

In order to use this device correctly more well, please read below guide carefully before you use.

Notice Before Use


1. Please use original high-speed class 10 TF card to storage video, unless it may not be compatible with this device indicate "file error" or "SD card error", this device max support 64GB TFcard.
2. You must format memory card when you use this device at first time, if memory card inside have other video or picture it can not be read bydevice.
3. Pay attention to the insert direction of the card. If insert card from the wrong side, it may damage the device and TFcard.
4. Please remove off the car charger lighter with your car when you do not use this dvr device like parking, otherwise your car engine start big instant electricity current probably burn out your dvrdevice.
5. This dvr device special use for car, please use it inside car with car charger, if no car charger recharging, its built-in battery very very small, sometimes may can not be turned on successfully because of no enough electricity.
6. This device only allow electricity 5V 1A, so please DO NOT use any home charger or USB cable to recharge, you MUST use our original car charger to do recharging, because some home charger adapter have 12V output, it is not suitable, it probably burn out the dvr device. Or sometimes comes out strange squeaky noisy sound because of current not compatible.

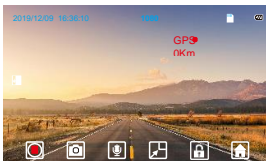
Chapter I System Main Interface and Major Functions Long press the power key of the mirror dashcam to enter the system main interface shown below.









The main functions are listed as below


1.1 Record

Tap  this icon in the main menu go into Record interface shown as below.




Icon	Name	Explanation
	Recording	Select on/off to recording video
	Photograph	Click to take photos
	Audio Record	Select on/off to audio record
	Switch	Front and rear camera screen switching
	Locking	Select on/off to lock recorded video
	Home	Click to return to the main menu

1.2 Take Photos


Tap  this icon to take photos.

1.3 Play Back

Tap  this icon in the main menu go into Play Back interface shown as below.




1.4 LCD OFF

Tap  this icon to Off LCD screen.

1.5 Date

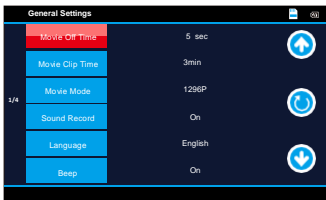
Tap  this icon to set date and time.

1.6 Setting

Tap  this icon to setting function

Chapter II SETTINGS

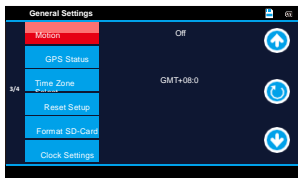
Tap  this icon in the main menu go into settings interface shown as below.



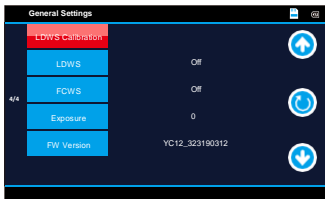
Movie Off Time	Set the recording time after the flameout
Movie Clip Time	Select recording split duration, or deactivate the cyclic recording function
Movie Mode	Select recording resolution
Sound Record	Activate / Deactivate recording with sound
Language	Select the menu display language
Beep	Off / On button pressing sounds



Volume	Set the volume
LCD Power Save	Select screen saver time
LED Light	Car video on / off LED light mode
Flicker	Light source frequency (50 Hz / 60 Hz)
Protect Level	Adjust sensitivity level for the gravity sensor
Parking Monitoring	Adjust sensitivity level for the parking mode



Motion Detection	Activate / Deactivate motion detection trigger recording
GPS Status	Show GPS status
Time Zone Select	Set time zone
Reset Setup	Select to revert to factory settings
Format SD-Card	Select to format the memory card
Clock SeUngs	Set date and time



LDWS Calibration	Click Calibrate LDWS
LDWS	Activate / Deactivate LDWS
FCWS	Activate / Deactivate FCWS
Exposure	Adjust image exposure level
FW Version	Select to check system firmware version

Chapter III GPS

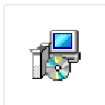
Installation of "GXPlayer" GPS Player.

Step 1: Download the player "GXPlayer" on the website. link:



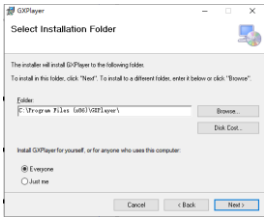
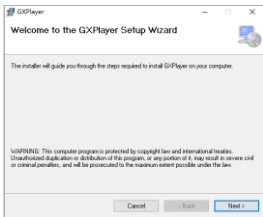
<http://www.sunningsoft.com/en/pcgps.html>

Step 2: Double Click "GXPlayer.v2.04.48.msi" to start installation.

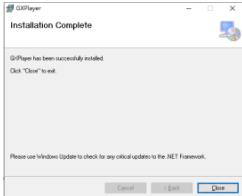
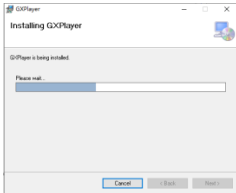


GXPlayer.v2.04.
48.msi

Step 3: Click "Next"



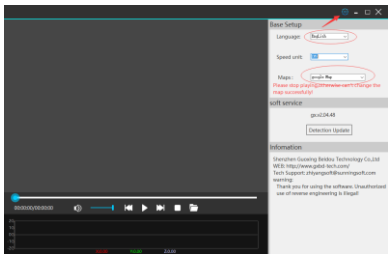
Step 4: Waiting for installation then Click "Close"



Step 5: Ager installation finished, you can find below "GXPlayer" on your desktop.



Step 6: Choose Google map and set language.




Step 7: Click folder then choose the video you want to playback.



Chapter IV WiFi

How to use camera WiFi function in mobile phone?

1. Download the “RoadCam ”App in mobile phone  “RoadCam”is a App software that can control WiFi DVR directly from mobile phone or tablet pc,it can do pictures taking,videos recording or files preview or playback etc...



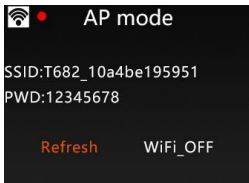
b. Scan the below QR code APP for Android or IOS system.



RoadCam

2. Connect to WiFi steps

- 1) Press MENU button to turn on wifi function on dvr camera.



- 2) Search out "T682_10a4be195951" this wifi in your phone wifi settings.



- 3) Enter the password "12345678" try to connect phone wifi with dvr camera wifi.



4) Open the “RoadCam” App on your phone to remote control like below.



5) Now you can wireless operate this camera do video recording or photo taking in your mobile phone “RoadCam” App. Also you can review the playback recording file in App.

Chapter V FUNCTION

1. Cycle Recording

Cycle recording usually have 1 mins, 3 mins, 5 mins settings etc..., with this cycle recording function, the dvr camera can overwrite the old video (except the locked video) automatically, so that the sd card will not be full.

2. Motion Detect

Motion detect means when dvr is standby mode, if something move at the front of your car, dvr can detect it and start recording automatically. This function can protect your car more safely when you are not in your car.

3. G-SENSOR

G-Sensor means Gravity Sensor, if your car be shocked by external force suddenly like an accident, G-Sensor function can sense and lock the instantaneous crash video immediately, this locked video can be as the evidence of accident, so it will not be overwritten by cycle recording function.

4. Parking Monitor

When you park your car somewhere, turn on parking monitor function can make this dvr camera do recording while parking time to avoid any offend to your car like steal or scratch. At the same time, please do not forget set G-Sensor sensitive as high to work up this function, also must buy external power cable to do power supply while parking. (Details about power cable please see below)

Kindly remind: All car dvr inside battery very small can last working only around 2~3 minutes if no recharging, so Parking Monitor function can only be used together with power cable.

Chapter VI FAQ

Q: Why my dvr camera indicate "SD card Full"?

- A: 1) Please check if your memory card is original brand high speed Class 10 memory card, if you use some copy card like Class 4 or Class 6, it will indicate "SD card full" because it is not compatible. (Note please: DVR max support only 64GB card only)
- 2) Please check your dvr MENU settings if you have opened on Loop Recording this function already? You must open ON Loop Recording this function the previous video can be overwriting.
- 3) Please check your dvr MENU settings if you have turn OFF G-Sensor, Parking Monitor & Motion Detect this 3 functions already at the same time? If G-Sensor is on, the file will be protected to lock that can not be overwrite, also dvr will auto go to recording all the time if Parking Monitor & Motion Detect is on, so the SD card will be full.
- 4) You must format to clear up your memory card file by hand at least 2~3 times within a month because the memory card inside will have some locked file that happen while driving at some emergency time, but this locked files can not be overwrite automatically. You must delete them by hand.

Q: Why my dvr camera auto on & off continuously?

- A: Please check first if your dvr MENU settings open on Parking Monitor and G-Sensor this 2 function already? Normally if Parking Monitor is on the dvr will go to Parking Monitor mode, in this mode status, dvr will auto on once detect any touch or shake, then if will auto off if while no touch. So it will auto on & off continuously.
- G-Sensor this function also will lock this status video file to avoid no overwrites then it can keep as parking evidence. Please turn off this 2 function in MENU settings then try again.

At the same time, please turn off Motion Detect this function in MENU settings also, because if Motion Detect is on, it will auto go to recording once have any movement in front.

Q: Why my dvr always freeze while recording?

A: Please check if your memory card is original brand high speed Class 10 memory card, if you use some copy card like Class 4 or Class 6, it will indicate SD card full or error because it is not compatible will happen freeze while recording.

So if your camera happen freeze problem, please try to use another different new original class 10 memory card to have a try, then you can identify the problem reason. If change a new card still can not be ok, that maybe the dvr camera firmware problem, please contact seller to upgrade firmware.

Q: Why my dvr camera recording image not clear?

A: Please check the video link that we upload online website link already, it is real link, so its recording quality image exactly same as product. In dvr camera MENU settings normally have 1080P, 720P, VGA option.

Highest quality image is 1080P, middle quality image is 720P, and lowest quality image is VGA.

Please set as highest resolution 1080P when you do recording.

If you set resolution as VGA, video image quality will be not clear, please change to 1080P option in settings.

Besides, video quality image sometimes will be not so good if the surroundings not so good like at night or fog days.

Note: we reserve the modification right of the device design and specifications without notice